

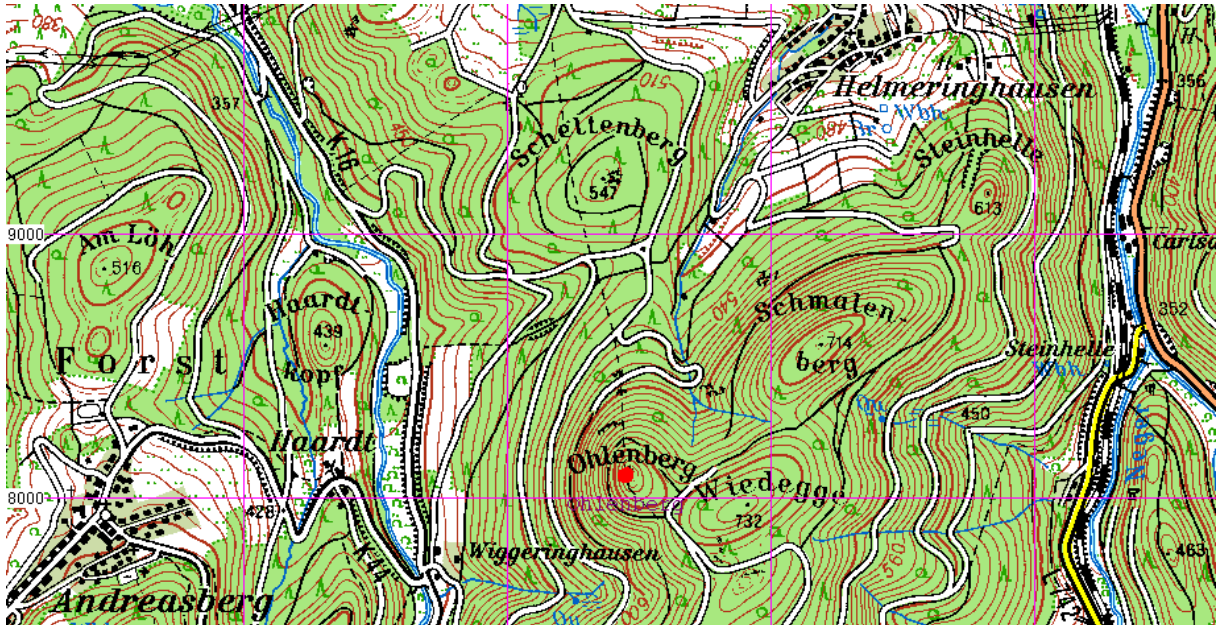
# Triangulation im Herzogtum Westfalen

## 204-Ohlenberg 1. Ordnung

Kreis: Hochsauerlandkreis

Gemeinde: Olsberg Gemarkung: Gevelinghausen (1503) Flur: 003 Flurstück: 279  
Helmeringhausen (1172) Flur: 001 Flurstück: 29

Aus TK50 DGK5 4616/23 Helmeringhausen



Die Suchkoordinaten wurden durch Neuberechnung des Netzes 2. Ordnung der Triangulation im Herzogtum Westfalen mit Hilfe der originalen Winkelmess-Ergebnisse von 1812/16 bestimmt.

Der Punkt liegt auf der Gemarkungsgrenze.

Eigentümer: Graf von Spee, Stephan und Friedrich



Gipfelkreuz nach Kyrill



Unterpflasterung



Mit eingesetzter Ziegelplatte

Am 10.05.2010 wurden Reste der unteren Pflasterung in 0,4m Tiefe vorgefunden.

Koordinaten: GK (77) y: 3462450.13 x: 5688085.49 KA HSK 2010

204<sup>1</sup>; 51.326302N 8.460202E<sup>2</sup> 12m 4616001402 R X R XX

<sup>1</sup> Interne Nummerierung

<sup>2</sup> Koordinaten Umrechner -> deine-berge.de